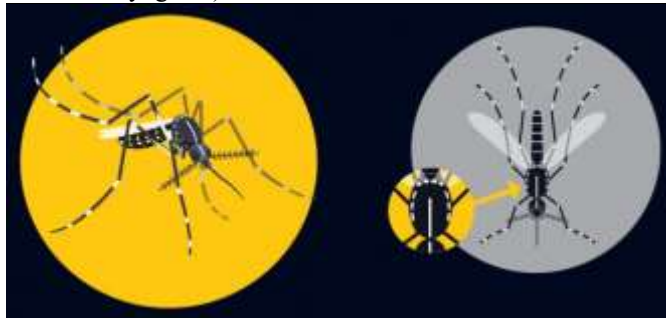


**Heti tájékoztató az epidemiológiai szempontból kockázatos területekről
(EPAlarm tájékoztató)
2024. 26. hét**

Tartózkodási helytől függetlenül:

30 napig nem adhat vért az a személy, aki emlékei szerint az ábrán látható, vagy ahhoz hasonló, csíkos nagyméretű szúnyogtól csípést szenvedett (például ázsiai tigrisszúnyog, egyiptomi szúnyog, japán bozotszúnyog, koreai szúnyog stb.) <kiszűrési kód: RF07>.



Az ázsiai tigrisszúnyog ismertető jegyei:

- hossza kb. 5 mm (nagyobb a megszokottnál)
- a lába a megszokottnál hosszabb
- a testén és a lábain fekete alapon fehér vagy ezüst **erősen kontrasztos foltok és csíkok**

(Kérjük, hogy az ábrát mutassák meg a véradónak!)

Ízeltlábúak által terjesztett vírusos lázak szempontjából időszakosan kockázatos (ún. nyomon követett országok):

30 napig nem adhat vért az a személy, aki az alábbi táblázatban felsorolt valamelyik földrajzi területen, a megadott kezdő dátumot követően, 24 egybefüggő* óránál hosszabb időt tartózkodott.

A kizárás a földrajzi terület elhagyásának időpontjával kezdődik <kiszűrési kód: RF07>.

Lásd: DON-01_A08 „nyomon követett országok”

Ország / Tartomány / Terület	Kockázat	Kezdő dátum
Spanyolország Sevilla	WNV	2024.06.03

Ország / Tartomány / Terület	Kockázat	Kezdő dátum

A fenti táblázat Magyarországra és EU tagállamokra (valamint egyes szomszédos országokra) vonatkozóan hetente frissül a hazai és a nemzetközi járványügyi szervezetek jelzése alapján.

Vírusos lázak szempontjából folyamatosan kockázatos (nem nyomon követett országok):

30 napig nem adhat vért az a személy, aki az elmúlt hónapban 24 egybefüggő óránál* hosszabb időt töltött vírusos lázak szempontjából folyamatosan kockázatos területen <kiszűrési kód: RF07>.

Lásd: DON-01_A08 „vírusos lázak szempontjából folyamatosan kockázatos országok”

Trópusi betegség szempontjából folyamatosan kockázatos országok:

180 napig nem adhat vért az a személy, aki az elmúlt fél évben 24 egybefüggő óránál* hosszabb időt töltött trópusi országban és ez alatt az idő alatt nem betegedett meg <kiszűrési kód: RF05>.

Lásd: DON01_A08 „malária és/vagy Chagas-betegség szempontjából kockázatos országok”

*A 24 órás egybefüggő tartózkodásba beletartozik a szárazföldi utazás, vagy az országban kikötő hajón való tartózkodás is. A 24 órába nem számít bele a repülőtéri tranzit várakozás, ha a személy mindvégig légkondicionált helyiségben tartózkodott.