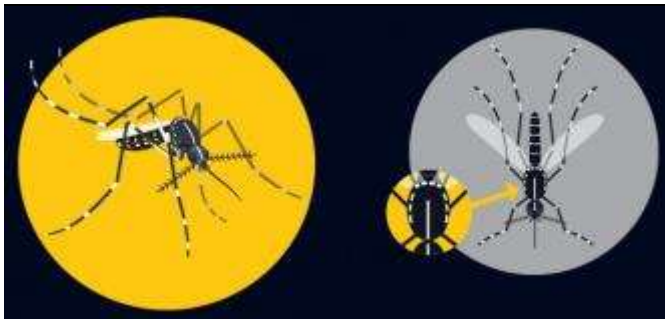


## Heti tájékoztató az epidemiológiai szempontból kockázatos területekről (EPAlarm tájékoztató) 2025. 01.15-21.

### Tartózkodási helytől függetlenül:

**30 napig** elővigyázatosságból nem adhat vért, aki emlékei szerint az ábrán látható, vagy ahhoz hasonló, csíkos nagyméretű szúnyogtól csípést szenvedett (például ázsiai tigrisszúnyog, egyiptomi szúnyog, japán bozótszúnyog, koreai szúnyog stb.), ugyanis ezek a szúnyogok számos vírusos megbetegedést hordozhatnak, illetve terjeszhetnek.  
<kiszűrés kód: RF07>.



#### Az ázsiai tigrisszúnyog ismertető jegei:

- hossza kb. 5 mm (nagyobb a megszokottnál)
- a lába a megszokottnál hosszabb
- a testén és a lábain fekete alapon fehér vagy ezüst **erősen kontrasztos foltok és csíkok**

(Kérjük, hogy az ábrát mutassák meg a vérédonak!)

### Trópusi betegség szempontjából folyamatosan kockázatos országok\*\*

**180 napig** nem adhat vért az a személy, aki az elmúlt fél évben 24 egybefüggő óránál\* hosszabb időt töltött trópusi országban és ez alatt az idő alatt nem betegedett meg.

<maláriás terület esetén kiszűrés kód: RF35, Chagas-betegség által érintett terület esetén kiszűrés kód: RF36>.

### Vírusos lázak szempontjából folyamatosan kockázatos országok\*\*

**30 napig** nem adhat vért az a személy, aki az elmúlt hónapban 24 egybefüggő óránál\* hosszabb időt töltött vírusos lázak szempontjából folyamatosan kockázatos területen <kiszűrés kód: RF07>.

### Ízeltlábúak által terjesztett vírusos lázak szempontjából időszakosan kockázatos (un. nyomon követett) országok \*\*\*:

**30 napig** nem adhat vért az a személy, aki az alábbi táblázatban felsorolt valamelyik földrajzi területen, a megadott időszakban, 24 egybefüggő\* óránál hosszabb időt tartózkodott.

#### Megjegyzés:

Nyugat-nílusi vírus (WNV) szезonális időben korlátozás nélkül adhatnak vért a WNV szempontjából kockázatos országban, vagy kockázatos magyarországi területen élő, illetve onnan érkező donороk, ugyanis a levett vérmintát az OVSz minden vérédonnál megvizsgálja WNV tekintetében <a szezonális időt lásd: alábbi táblázatban>.

Ország / Tartomány / Terület	Kockázat	Kezdő dátum	Záró dátum	Megjegyzés
Jelenleg nincs WNV szezon	WNV SZEZON	-----	-----	gyűrű nélküli mintacső
Nincs jelentett eset	WNV	-----	-----	<kizárás: RF38>
Nincs jelentett eset	Dengue vírus	-----	-----	<kizárás: RF39>
Nincs jelentett eset	Chikugunya vírus	-----	-----	<kizárás: RF40>
Nincs jelentett eset	ZIKA vírus	-----	-----	<kizárás: RF41>
Nincs jelentett eset	Sárgaláz vírus	-----	-----	<kizárás: RF07>
Nincs jelentett eset	Rift Valley láz vírus	-----	-----	<kizárás: RF07>
Nincs jelentett eset	Venezuelai ló-láz v.	-----	-----	<kizárás: RF07>
Nincs jelentett eset	O' nyong-nyong láz v.	-----	-----	<kizárás: RF07>
Nincs jelentett eset	egyéb kockázat	-----	-----	<kizárás: RF07>

A fenti táblázatok az EU tagállamokra (valamint egyes szomszédos országokra) vonatkozóan hetente frissül a nemzetközi járványügyi szervezetek jelzése alapján.

\*A 24 órás egybefüggő tartózkodásba beletartozik a szárazföldi utazás, vagy az országban kikötő hajón való tartózkodás is. A 24 órába nem számít bele a repülőtéri tranzit várakozás, ha a személy mindvégig légkondicionált helyiségben tartózkodott. A kizárás a kockázatos terület elhagyásával kezdődik.

\*\* Az egyes országok kockázati besorolását lásd: DON-01\_A08 illetve donороk részére a HONLAP DON-01\_A10 táblázat  
\*\*\* A kezdő és záró dátum között 60 nap van. Ebbe beletartozik a 30 tényleges kockázat és plusz 30 nap (a visszamenőlegesség miatt). A terület 60 nap után kerül le a listáról, utána visszamenőlegesen nem kell kérdezni.